

it bildungsnetz



Cisco | Networking Academy®
Mind Wide Open™



PACKET TRACER

- seine Rolle für die neuen Curricula -

S. Platzek

Fulda 2007



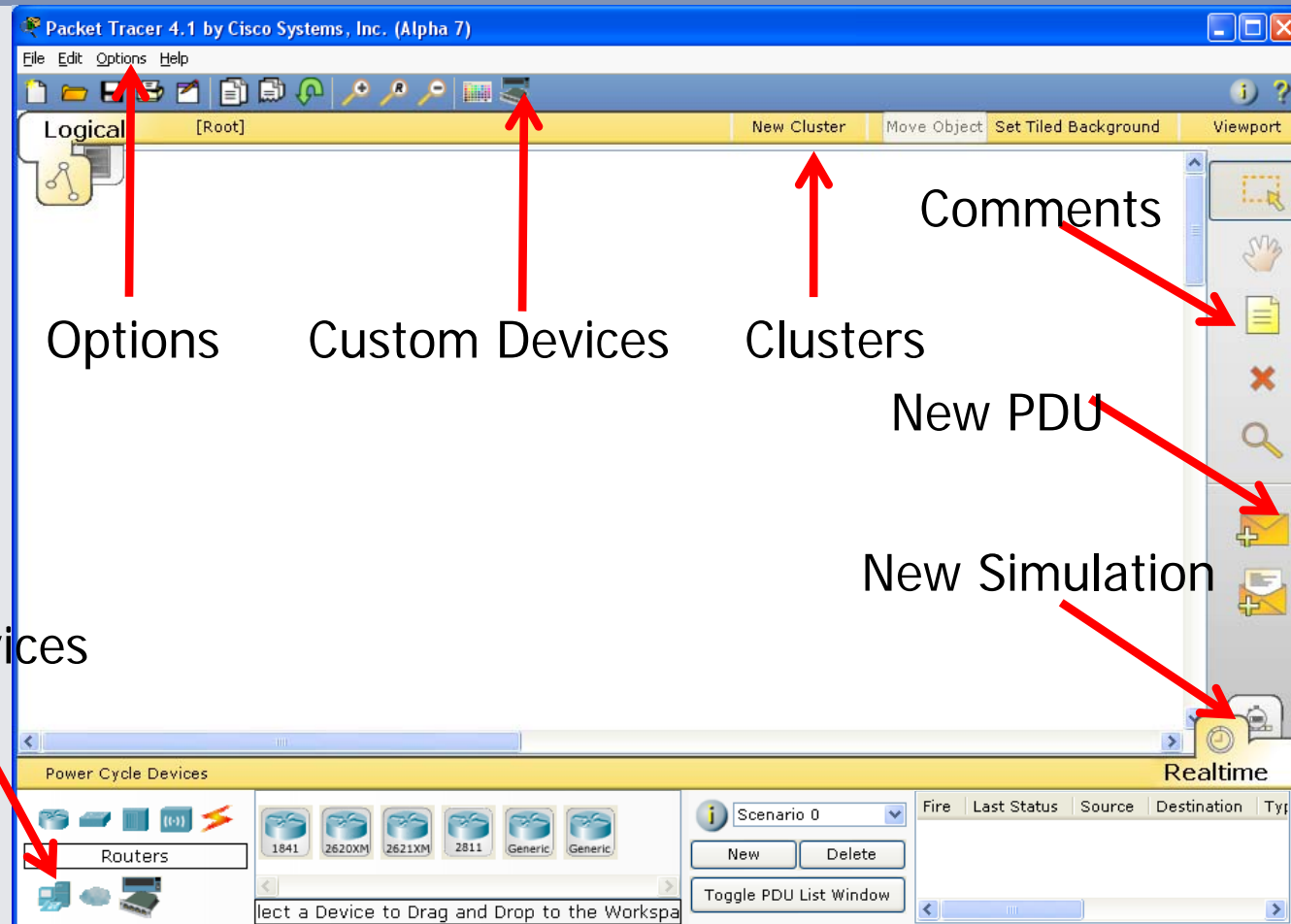
Übersicht

- Kein reiner Simulator, kein reiner Packet Analyzer sondern ein Lehr- und Lernwerkzeug
- Änderungen zu früheren Versionen
- Funktionsumfang
- Tutorials, Referenzen
- Activity Wizzard
- Wie wird er im Lernprozess verwendet?
- Welche Möglichkeiten bietet er noch?





Ansicht





Änderungen zu früheren Versionen

- Options [options.avi](#)
- Custom Devices [custom.avi](#)
- Cluster [Cluster.avi](#)
- Comments [Comments.avi](#)
- New PDU [pdu.avi](#)
- New Simulation [simulation.avi](#)
- New Devices [devices.avi](#)





Funktionsumfang

- Immer näher am CLI
- List of Commands [PT4X supported commands-v2.xls](#)
- Erwähnenswertes
 - Show, debug, copy (tftp)
 - STP, VLAN, VTP [stp.pkt](#) [vlans.pkt](#) [vlans-vtp.pkt](#)
 - ACL [acl.pkt](#)
 - OSPF [ospf.pkt](#)
 - NAT [nat.pkt](#)





Tutorials, Referenzen

- Hilfe [Help.avi](#)
- Tutorials [Tutorials.avi](#)
- List of Commands [PT4X supported commands-v2.xls](#)





Activity Wizard

- Basics
- Connectivity Testing
- Custom Feedback
- Variable Manager





Activity Wizard - Basics

- Endezustand definieren
- Assessment-Items definieren
- Anfangszustand definieren
- Instruktionen angeben

- fertig





Activity Wizard - Connectivity

Assessment Options | Timing | **Connectivity Test** | Overall Feedback

The connectivity tests are based on the first scenario of the answer network's User Created PDUs list. On the first column, select the test condition.

	Test Condition	Last Status	Source	Destination	Type	Color	Time (sec)
1	Successful	Successful	PC0	Router0		Blue	
2	Successful	Successful	PC1	Router0		Green	
3	Successful	Successful	PC1	PC0		Red	



Activity Results

You did not complete the activity. Please close this window and try again.

Overall Feedback | Assessment Items | **Connectivity Tests**

Below are the results of your connectivity tests:

	Status	Test Condition	Source	Destination	Type
1	Correct	Successful	PC0	Router0 : 10.1.1	
2	Correct	Successful	PC1	Router0 : 10.1.1	
3	Correct	Successful	PC1	PC0 : 10.1.1.1	





Activity Wizard – Custom Feedback



Assessment Items	Feedback When Incorrect
<input checked="" type="checkbox"/> Network	
<input checked="" type="checkbox"/> PC0	
<input checked="" type="checkbox"/> Default Gateway: 10.1.1.254	Überprüfen Sie die IP-Adresse des konfigurierten Standard-Gateways
<input type="checkbox"/> Enable Secret	
<input checked="" type="checkbox"/> Ports	
<input checked="" type="checkbox"/> FastEthernet	
<input type="checkbox"/> Bandwidth	
<input type="checkbox"/> Duplex	
<input checked="" type="checkbox"/> IP Address: 10.1.1.1	Die konfigurierte IP-Adresse stimmt nicht mit den Vorgaben überein
<input type="checkbox"/> Link to Router0	
<input type="checkbox"/> MAC Address	
<input type="checkbox"/> Power	
<input checked="" type="checkbox"/> Subnet Mask: 255.255....	Die Vorgabe für das Netzwerkmaske war /24
<input type="checkbox"/> Power	
<input type="checkbox"/> RS232	

Assessment Items	Status	Feedback
Network		
PC0		
Default Gateway	Incorrect	Überprüfen Sie die IP-Adresse des konfigurierten Standard-Gat
Ports		
FastEthernet		
IP Address	Incorrect	Die konfigurierte IP-Adresse stimmt nicht mit den Vorgaben üb
Subnet Mask	Incorrect	Die Vorgabe für das Netzwerkmaske war /24
PC1		
Default Gateway	Incorrect	





Activity Wizard – Variable Manager

- Mehr Dynamik beim Lernen



IP Address

	Name	Network	Mask	1st IP Addr	Last IP Addr
1	Home Net	10.1.1.0	255.255.255.0	10.1.1.0	10.1.1.255
2					

Strings

	Name	Text
1		
2		

Introduction Pools Variables

To Add an Item: Fill in all the fields
To Remove an Item: Highlight the item, press the "Delete" Key

	Variable Name	Pool Name	Value	PoolType
1	PC1	Home Net	Entire Range	IP
2				
3				

Assessment Items Feedback When Incorrect

- Enable Password
- Enable Secret
- Flash Files
- Host Name: [[Router-Name]]
- NAT
- Ports
 - FastEthernet0/0
 - Bandwidth Info
 - CDP Enabled
 - Delay
 - Description
 - IP Address: [[GW-Adresses]]
 - Keepalive
 - Link to PC0
 - Subnet Mask: 255.255.255.0

	Insert	Variable Name
1	<--	GW-Adresses
2	<--	Router-Name
3		
4		
5		
6		
7		
8		
9		
10		
11		
12		





Im Lernprozess

- Fast jedes Chapter enthält Packetracer Activities
- Exzellente Vorbereitung für Labs
- Selbststudium
- Leistungskontrolle





Weitere Möglichkeiten

- Netzdokumentation
- Als eigenes Assessment-Tool
 - Zugang zum physical Lab
 - Tests
- Echtes E-Learning
- Einsatz für Nicht-Netzwerker





Fazit / Vision

- Great Tool – a lot of work done
- Ersetzt andere Simulatoren
- Instruktoren müssen PT beherrschen
- Unverzichtbar im Curriculum
- Deutsche Version ?



it bildungsnetz



Cisco | Networking Academy[®]
Mind Wide Open[™]

THANX

[Welcome to the Human Network](#)



Packet Tracer
4.1
Provided by
Cisco Systems, Inc.
Networking Academy Program