



PacketTracer in der Lehre & Neuigkeiten

S. Platzek
Bremen 2008



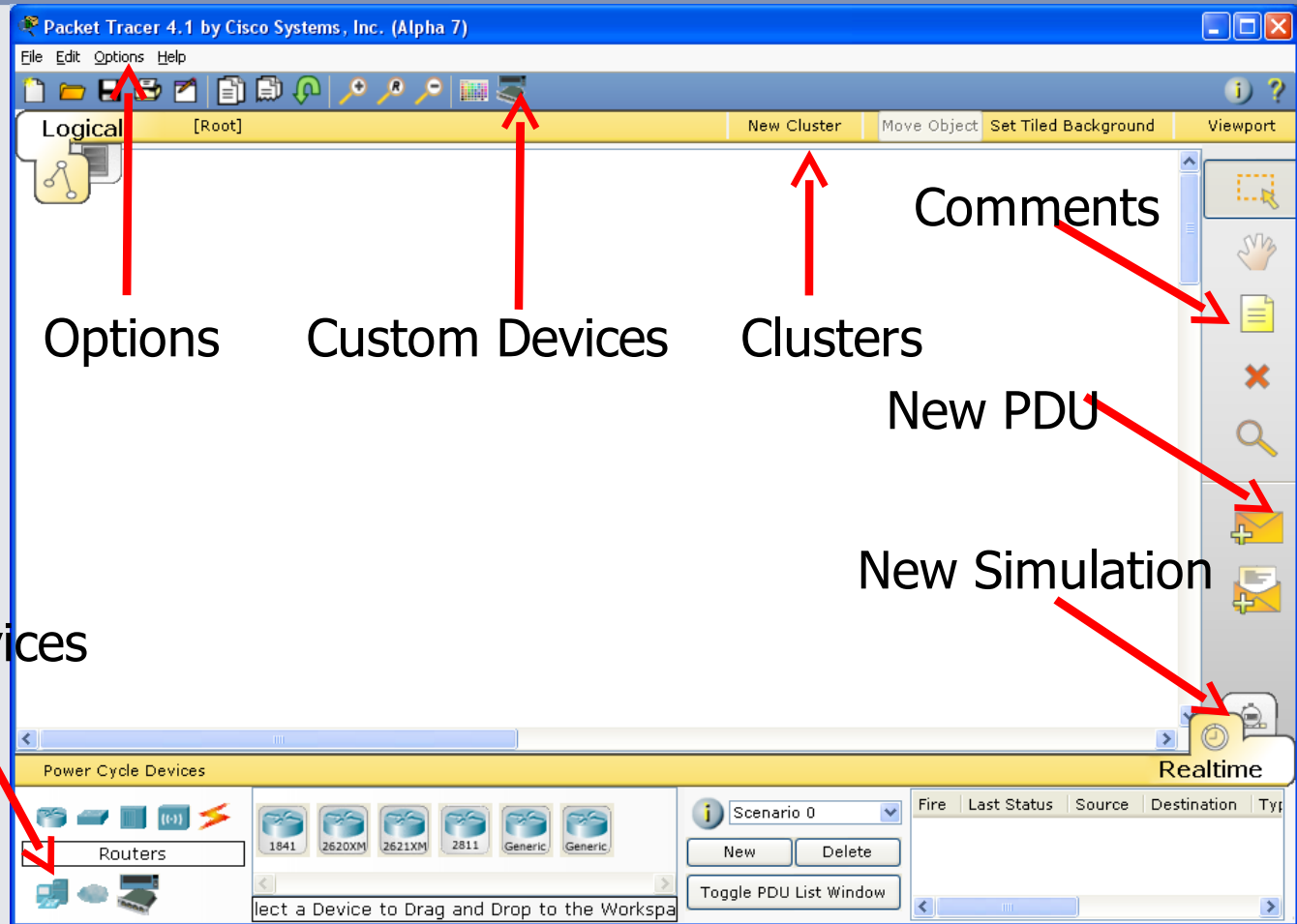
Übersicht

- ein Lehr- und Lernwerkzeug
- Verankerung in den Curricula
- Funktionsumfang
- Tutorials, Referenzen
- Activity Wizzard
- Was kommt denn als nächstes?
- Weitere Möglichkeiten
- Fazit





1. Ansicht





Ein Lehr- und Lernwerkzeug

- Demonstration
- Selbststudium
- Simulation
- Vorbereitung
- Referenz
- Leistungskontrolle





Verankerung in den Curricula

- Fast jedes Kapitel in Discovery & Exploration
- Activities (z. B. Exploration)
 - Basic
 - Challenge
 - Troubleshooting





Verankerung in den Curricula

- PT-Activities sind vorhanden
 - Listen (.xls)
 - Sources (.pkt)
 - Aufgaben (.doc)





Funktionsumfang

- Basics – ISO-OSI, PDU
- Switches
- Router
- Application (DHCP, DNS, HTTP, TFTP)
- Routing Protocols (RIPV2, OSPF)
- WAN, WLAN





Tutorials & Referenzen

- In der **Tools** Section
- In der **PacketTracer** Section
- In den **Interactive Course Guides**
- Downlod
PT_v41_Instructor_Training_Materials.zip
 - Overview
 - Novice
 - Intermediate
 - Advanced





Tutorials & Referenzen

- Geben Sie **immer** eine Einführung in PacketTracer für Ihre Zielgruppe
- Machen Sie sofort eine Übung
- Geben Sie eine „Hausarbeit“ Beispiel
- **Help** from within PT
- **Tutorial** from within PT
- **Kommando-Referenz**





Activity Wizard

- Work-horse des PacketTracer
- Machen Sie selbst eine Übung:
 - Definieren Sie das Ergebnis zuerst
 - Wählen Sie die zu prüfenden Items
 - Entfernen Sie nun Zug-für-Zug, bis Sie das Eingangsszenario haben
 - Einfrieren
 - fertig





Activity Wizard – Hinweise

- Und nun schränken Sie ein, was Ihre Zielgruppe darf
- Nutzen Sie den VariableManager
- Personalisieren Sie die Aufgabenstellung





Was kommt als nächstes?

- V5.0 is in beta testing now
- Erweiterte Kommandos/Funktionen
- MultiUser
- API
- Assessment Engine
- LINUX Version



This is beta
information

may change
without notice





Weitere Möglichkeiten

- Ich und das ISO-OSI Modell
- Nutzen als Dokumentationstool
- Differenziertes Lernwerkzeug
(Achtung Aufwand!)
- Für Beginner geeignet
- Auch für Informatiker





Fazit / Vision

- PacketTracer wird weiterentwickelt
- Wird als Assessment-Tool entwickelt
- Kann evtl. CCNA Zertifizierungs-Engine werden
- Deutsche Version über QT





THANX

Welcome to the Human Network

