

Packet Tracer – Erstellung eigener Schaltung für praktische Prüfungen

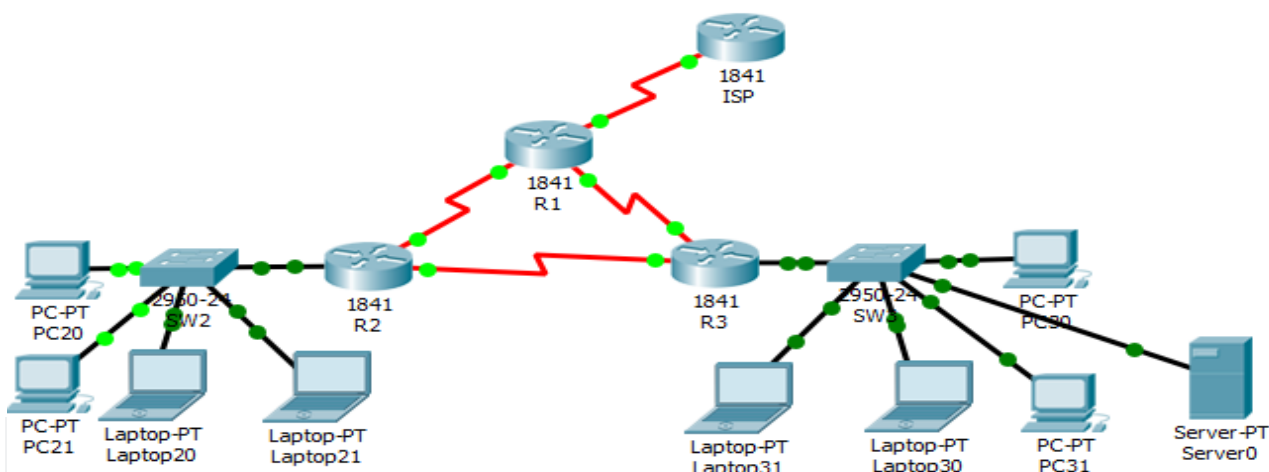
Packet Tracer ist eine geniale Software von Cisco für das Netzwerkdesign und die Simulation von Schaltungen in den Bereichen der Netzwerktechnik, der Cybersicherheit und Internet der Dinge (IoT) einschl. vorgegebener Bewertungen und es ermöglicht Anwendern die Modellierung komplexer Systeme ohne die Notwendigkeit realer Hardware.

Da man mit dem Activity Wizard eigene bewertete Schaltung erstellen kann, eignet sich diese Software hervorragend für insbesondere praktische (Abschluss)-prüfungen, da die selbst erstellten Schaltungen automatisch nach eigenen Vorgaben bewertet werden können.

Auch die Dokumentation der Prüfungsergebnisse ist Bestandteil des Kurses.

Diese Fortbildung eignet sich insbesondere für Kolleginnen und Kollegen, die in ihren Klassen praktische Prüfungen abnehmen müssen und nicht über eine entsprechende Hardware Ausstattung verfügen.

Grundkenntnisse im Umgang mit der Nutzung von Packet Tracer sollten vorhanden sein.



Termin:

Beginn: Sonntag, 09. Mai 2021 um 18.00 Uhr mit dem Abendessen
Sonntag, 09. Mai 2021 von 19.00 – 21.00 Uhr Einführung etc.
Montag und Dienstag von 09.00 bis 21.00 Uhr Schulung
Ende: Mittwoch, 12. Mai 2021 um 12.00 Uhr mit dem Mittagessen

Schulungsgebühr: 490,- € (netto) je Teilnehmer inkl.
Übernachtung in der Akademie am Meer und Verpflegung
bei eigener Anreise
Durchführungsgarantie ab 10 Teilnehmern.

Schulungsort:

Akademie am Meer
Klappholtal, 25992 List
<https://www.akademie-am-meer.de/>

Weitere Informationen:

Herr Bernd Kelker (Tel.: 0170 – 622 1729)
E-Mail: kelker@kelker.de

Schulungsort:

Akademie am Meer
Klappholtal, 25992 List
<https://www.akademie-am-meer.de/>

Packet Tracer – Erstellung eigener Schaltung für praktische Prüfungen.

Beginn: Sonntag, 09. Mai 2021 um 18.00 Uhr
Ende: Mittwoch, 12. Mai 2021 um 12.00 Uhr

Anmeldung.

E-Mail: kelker@kelker.de

Anmelde-
schluss:
26.03.2021

Ja, hiermit melde ich mich verbindlich zur Schulung Packet Tracer – Erstellung eigener Schaltungen für praktische Prüfungen an.

Schule: _____

Person: _____
Vorname Name

Straße: _____

PLZ: _____ Ort: _____

Telefon: _____ E-Mail: _____

Die Kursgebühr beträgt 490,-- Euro netto je Teilnehmer inkl. Unterbringung und Verpflegung

Stornokosten 350 € bei Nichtteilnahme

Datum Unterschrift Stempel