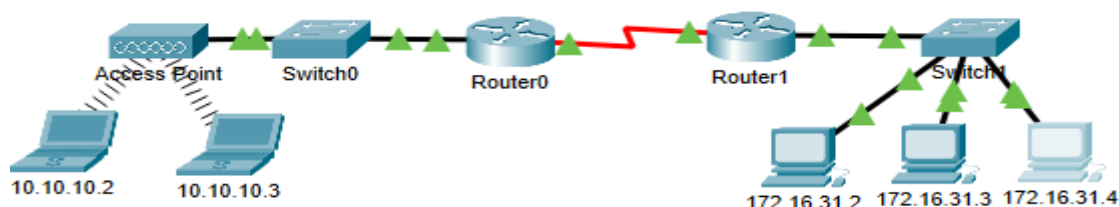


CCNAv7: Einführung in Netzwerke (ITN) bzw. CCNAv7: Introduction to Networking (ITN)

Der Kurs ‚Einführung in Netzwerke‘ stellt Architekturen, Modelle, Protokolle und Netzwerkelemente vor, die Benutzer, Geräte, Anwendungen und Daten über das Internet und über moderne Computernetzwerke miteinander verbinden – einschließlich IP-Adressierung und Ethernet-Grundlagen. Nach Abschluss des Kurses sind die Kursteilnehmer in der Lage, einfache lokale Netzwerke (LANs) aufzubauen, Grundkonfigurationen für Router und Switches und Sicherheitseinstellungen für diese vorzunehmen und IP-Adressierungsschemata zu implementieren. Kursunterlagen werden nach Anmeldung freigeschaltet, der Focus liegt auf praktischen Übungen während der Woche.



Termin:	Beginn: Montag, 21. November 2022 um 10.00 Uhr Ende: Freitag, 25. November 2022 um 15.00 Uhr
Schulungsort:	AWO Hamburg Akademie für Bildung und Integration gGmbH Auf dem Königslande 45a 22041 Hamburg Schulungsgebühr: 490,- € (netto) je Teilnehmer bei eigener Anreise und eigener Hotelbuchung Durchführungsgarantie ab 6 Teilnehmern.
Hotelempfehlung:	Hotel ibis budget Hamburg City Ost Wandsbeker Zollstraße 25-29 22041 Hamburg Tel.: 040 20947520 https://all.accor.com/hotel/5194/index.de.shtml
Weitere Informationen:	Herr Christian Wiedemeier (Tel: 040 – 558 21 17 21) E-Mail: christian.wiedemeier@awo-hamburg.de

**CCNAv7: Einführung In Netzwerke (ITN) bzw.
CCNAv7: Introduction to Networking (ITN)**

Beginn: Montag, 21. November 2022 um 10.00 Uhr

Ende: Freitag, 25. November 2022 um 15.00 Uhr

Anmeldung.

Scan an E-Mail: : christian.wiedemeler@awo-hamburg.de



Ja, hiermit melde ich mich verbindlich zur Schulung **CCNAv7: Einführung In Netzwerke (ITN) bzw. CCNAv7: Introduction to Networking (ITN) an.**

Schule: _____

Person: _____
Vorname Name

Straße: _____

PLZ: _____ Ort: _____

Telefon: _____ E-Mail: _____

**Schulungsgebühr: 490,- € (netto) je Teilnehmer
bei eigener Anreise und eigener Hotelbuchung**

Stornokosten 350 € bei Nichtteilnahme!

Datum Unterschrift Stempel