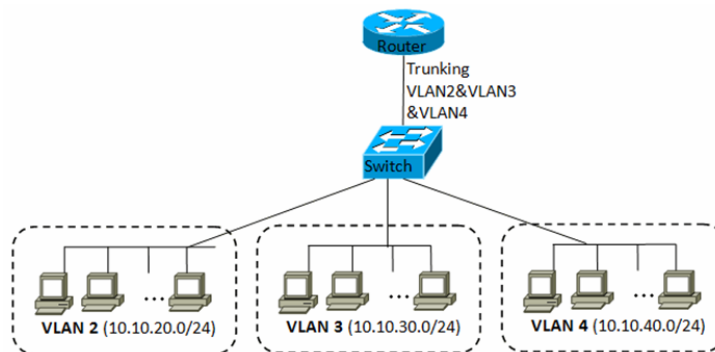


LF 9 Lernsituation VLANs erstellen inkl. Workshop

Im Lernfeld 9 für die Ausbildung zum Fachinformatiker müssen VLANs unterrichtet werden. Dazu stellen wir ein mit ChatPTG erstelltes Muster für eine Lernsituation vor.

Eine Firma xyz arbeitet z.Z. mit IPv4 Subnetzen, wobei der Router nur eine begrenzte Anzahl an LAN-Schnittstellen hat. Die Netzwerkleistung ist ein wichtiger Faktor für die Produktivität eines Unternehmens. Die Unterteilung großer Broadcast-Domänen in kleinere Domänen ist eine der Technologien, die zur Verbesserung der Netzwerkleistung eingesetzt werden. Bei Router-on-stick werden Subinterfaces für jeder VLAN konfiguriert.



Vermittelt wird zunächst die Theorie und die Struktur von unterschiedlichen VLANs einschl. Port Security, gefolgt von Übungen in Packet Tracer und anschließenden Laborübungen auf realer Hardware. Eine Einführung in den Packet Tracer erfolgt bei Bedarf für Nicht-Cisco Kollegen.

Termin:	Beginn: Montag, 29. Januar 2024 um 10.00 Uhr Ende: Mittwoch, 31. Januar 2024 um 15.00 Uhr
Instruktor:	Bernd Kelker
Schulungsgebühr:	590,- € (netto) je Teilnehmer inkl. Übernachtung und Verpflegung bei eigener Anreise oder 450,- € (netto) je Teilnehmer inkl. Verpflegung aber ohne Übernachtung
Schulungsort: Ist auch die Unterkunft	zvoove Software Germany GmbH Von-Humboldt-Straße 1 49835 Wietmarschen https://zvoove.com/
Weitere Informationen:	Herr Bernd Kelker (Tel.: 0170 – 622 1729) E-Mail: kelker@kelker.de



zvoove Software Germany GmbH
Von-Humboldt-Straße 1
49835 Wietmarschen
<https://zvoove.com/>

LF 9 Lernsituation VLANs erstellen inkl. Workshop

Beginn: Montag, 29. Januar 2024 um 10.00 Uhr
Ende: Mittwoch, 31. Januar 2024 um 15.00 Uhr

Anmelde-
schluss:
15.12.2023

Anmeldung.

Scan an E-Mail: kelker@kelker.de

Ja, hiermit melde ich mich verbindlich an.

Schule: _____

Person: _____
Vorname Name

Straße: _____

PLZ: _____ Ort: _____

Telefon: _____ E-Mail: _____

Entsprechendes bitte ankreuzen.

Schulungsgebühr: _____ 590,-- € (netto) je Teilnehmer inkl. Übernachtung und Verpflegung bei eigener Anreise oder

_____ 450,-- € (netto) je Teilnehmer inkl. Verpflegung aber ohne Übernachtung oder

Stornokosten 250 € bei Nichtteilnahme!

Datum Unterschrift Stempel