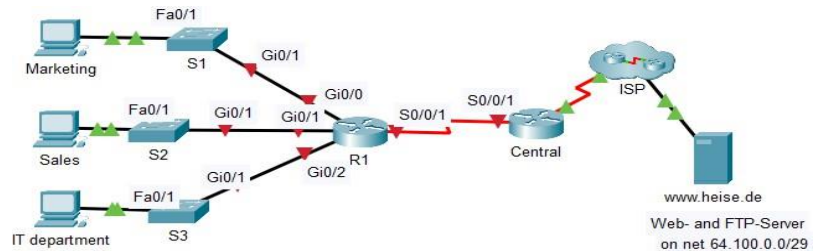


Fortbildung Packet Tracer: Erstellung eigener Schaltungen für praktische Prüfungen

Packet Tracer ist eine geniale Software von Cisco für das Netzwerkdesign und für die Erstellung eigener Schaltungen für praktische Übungen und Prüfungen, so das **keine** reale Hardware erforderlich ist.

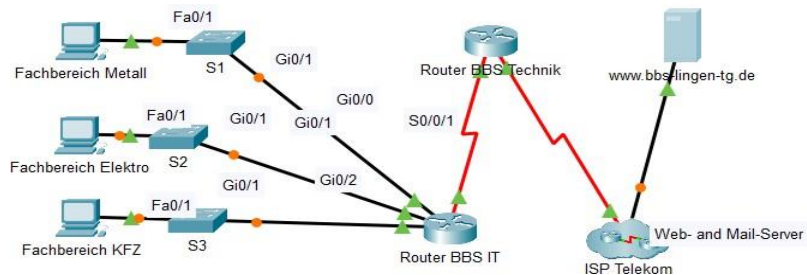
1) Logische Topologie

Hier erstellen wir eine bewertete Schaltung mit einer direkten Auswertung.



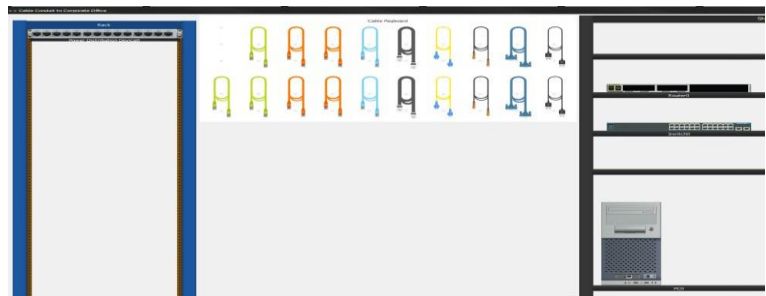
2) Isomorphe Topologie

Hierbei verändern wir die Logische Topologie im Aussehen, wobei die Grundstruktur identisch ist, es werden jedoch andere IP-Bereiche, Hostnamen, etc. automatisch angezeigt. Es sieht wie eine andere Schaltung aus.



3) Physikalische Topologie

Wie in der realen Welt sind die Komponenten in ein Rack einzubauen und zu konfigurieren. Die Logische Topologie wird hierbei nicht angezeigt.



Termin: Beginn: Montag, 28. Oktober 2024 um 10.00 Uhr
Ende: Mittwoch, 30. Oktober 2024 um 15.00 Uhr

Instruktor: Bernd Kelker

Schulungsgebühr: 490,- € (netto) je Teilnehmer inkl. Übernachtung und Verpflegung bei Zvoove bei eigener Anreise
Durchführungsgarantie ab 8 Teilnehmern.

Schulungsort: zvoove Software Germany GmbH
Von-Humboldt-Straße 1
49835 Wietmarschen
<https://zvoove.com/>

Weitere Informationen: Herr Bernd Kelker (Tel.: 0170 – 622 1729)
E-Mail: kelker@kelker.de

Fortbildung Packet Tracer: Erstellung eigener Schaltungen für praktische Prüfungen

Beginn: Montag, 28. Oktober 2024 um 10.00 Uhr
Ende: Mittwoch, 30. Oktober 2024 um 15.00 Uhr

Anmeldeschluss:
07.09.2024

Anmeldung

per E-Mail: kelker@kelker.de.de

Ja, hiermit melde ich mich verbindlich zum Seminar
Packet Tracer: Erstellung eigener Schaltungen für praktische Prüfungen an.

Schule: _____
Person: _____
Vorname _____ Name _____
Straße: _____
PLZ: _____ Ort: _____
Telefon: _____ E-Mail: _____

Die Kursgebühr beträgt 490,- Euro netto je Teilnehmer inkl. Unterbringung und Verpflegung

Stornokosten 250 € bei Nichtteilnahme

Datum _____ Unterschrift _____ Stempel _____