



## 1-tägige Packet Tracer Online-Fortbildung für bewertete Prüfungen

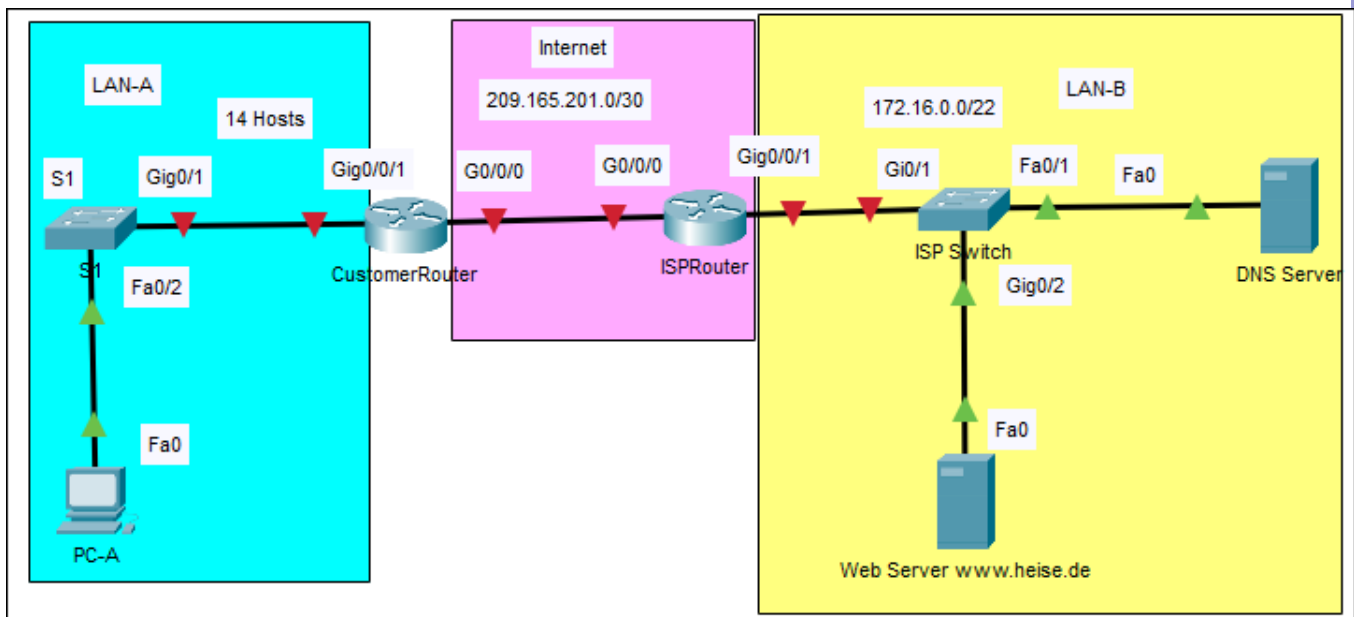
In dieser 1-tägigen Packet Tracer Online-Fortbildung für bewertete Prüfungen benutzen wir die Version 9 und stellen die dargestellte Topologie als unkonfigurierte pkt-Schaltung zur Verfügung.

Diese Schaltung bearbeiten wir gemeinsam Schritt-by-Schritt wie weiter unten beschrieben, so dass wir am Ende zwei vollständig bewertete pka-Dateien im Logical Mode bzw. im Physical Mode für praktische Prüfungen nutzen können.

Nach diesem Muster bzw. Vorgehen lassen sich später eigene Schaltungen erstellen.

**Der Umgang mit Konfigurationen in CLI wird vorausgesetzt.**

Das geplante Programm befindet sich auf der zweiten Seite.



<b>Termin:</b>	<b>Mittwoch, 06. Mai 2026 von 08.30 - 16.00 Uhr</b>
<b>Instruktor:</b>	<b>Bernd Kelker</b>
<b>Schulungsgebühr:</b>	<b>250,-- € (netto) je Teilnehmer = 297,50 € brutto</b>
	<b>Durchführung ab 3 Teilnehmern, max. 6 Teilnehmer</b> <b>First come, first serve</b>
<b>Schulungsort:</b>	<b>Online – 2 Monitore machen das Arbeiten sehr viel effektiver!</b>
<b>Weitere Informationen:</b>	<b>Herr Bernd Kelker (Tel.: 0170 – 622 1729)</b> <b>E-Mail: kelker@kelker.de</b>



## 1-tägige Packet Tracer Online-Fortbildung für bewertete Prüfungen

Termin: **Mittwoch, 06. Mai 2026 von 08.30 - 16.00 Uhr**

### Geplantes Programm

Am Vormittag erstellen wir gemeinsam die in der Topologie dargestellte Schaltung im Logical und im Physical Mode.

Dabei besprechen wir Schritt-für-Schritt eine Vorgehensweise, wie man eigene Schaltungen sinnvoll und zeiteffektiv erstellen kann.

Am Nachmittag gibt es die Gelegenheit, individuelle eigene Schaltungen zu erstellen. Dies können z.B. Schaltungen aus dem Netacad Portfolio sein, die man verändern oder anders bepunktet haben möchte. Dazu stellen wir die Passwörter aus dem Portfolio bereit. Oder es sind Schaltungen aus den Labs, die man im Physical Mode mit Packet Tracer erstellen möchte. Hier wird dann eine effektive Erstellung anhand der Instructor Unterlagen zu den Labs gezeigt.

Oder es gibt schon eine eigene Schaltung, die bepunktet und als Physical Mode bearbeitet werden soll.

## Anmeldung

per E-Mail: [kelker@kelker.de.de](mailto:kelker@kelker.de.de)

**Anmeldeschluss:  
24.04.2026**

Ja, hiermit melde ich mich verbindlich zur  
**1-tägigen Packet Tracer Online-Fortbildung für bewertete Prüfungen**

Schule: \_\_\_\_\_

Person: \_\_\_\_\_  
Vorname Name

Straße: \_\_\_\_\_

PLZ: \_\_\_\_\_ Ort: \_\_\_\_\_

Telefon: \_\_\_\_\_ E-Mail: \_\_\_\_\_

**Die Kursgebühr beträgt 250,- Euro netto je Teilnehmer = 297,50 € brutto.**

\_\_\_\_\_  
Datum Unterschrift Stempel