



Packet Tracer: Erstellung eigener Schaltung für praktische Prüfungen

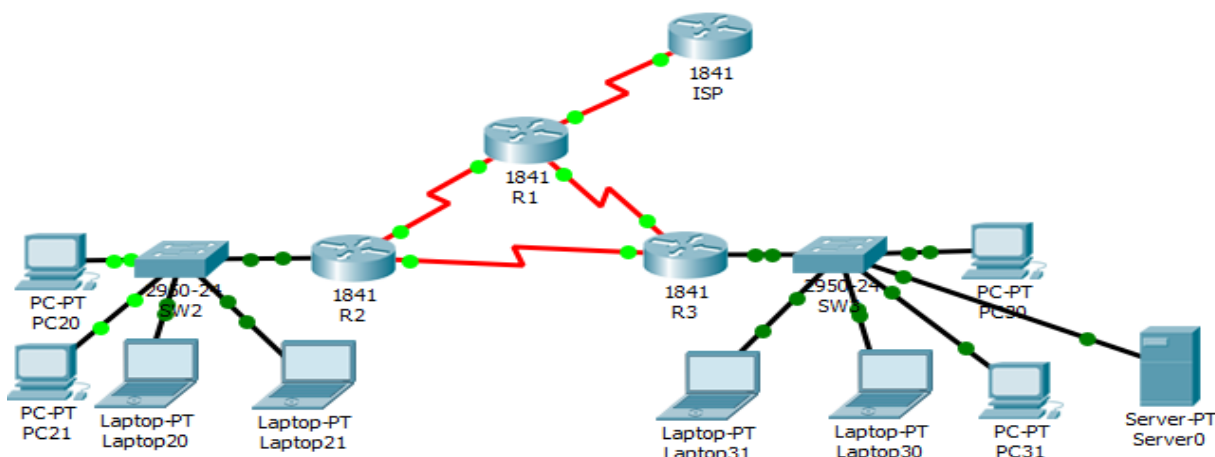
Packet Tracer ist eine geniale Software von Cisco für das Netzwerkdesign und die Simulation von Schaltungen in den Bereichen der Netzwerktechnik, der Cybersicherheit und Internet der Dinge (IoT) einschl. vorgegebener Bewertungen und es ermöglicht Anwendern die Modellierung komplexer Systeme ohne die Notwendigkeit realer Hardware.

Da man mit dem Activity Wizard eigene bewertete Schaltung erstellen kann, eignet sich diese Software hervorragend für insbesondere praktische (Abschluss)prüfungen, da die selbst erstellten Schaltungen automatisch nach eigenen Vorgaben bewertet werden können.

Auch die Dokumentation der Prüfungsergebnisse ist Bestandteil des Kurses.

Diese Fortbildung eignet sich insbesondere für Kolleginnen und Kollegen, die in ihren Klassen praktische Prüfungen abnehmen müssen und nicht über eine entsprechende Hardware Ausstattung verfügen.

Grundkenntnisse im Umgang mit der Nutzung von Packet Tracer sollten vorhanden sein.



Termin: Beginn: Dienstag, 14. April 2020 um 18.00 Uhr mit Abendessen
Dienstag, 14.04.2020 von 19.00 – 21.00 Uhr Einführung etc.
Mittwoch und Donnerstag von 09.00 bis 21.00 Uhr Schulung
Ende: Freitag, 17. April 2020 um 12.00 Uhr mit Mittagessen

Schulungsgebühr: 490,- € (netto) je Teilnehmer inkl.
Übernachtung in der Akademie am Meer und Verpflegung
bei eigener Anreise
Durchführungsgarantie ab 6 Teilnehmern.

Schulungsort: Akademie am Meer
Klappholttal, 25992 List
<https://www.akademie-am-meer.de/>

Weitere Informationen: Herr Bernd Kelker (Tel.: 0170 – 622 1729)
E-Mail: kelker@kelker.de



Packet Tracer: Erstellung eigener Schaltungen für praktische Prüfungen

Beginn: Dienstag, 14. April 2020 um 18.00 Uhr mit Abendessen

Ende: Freitag, 17. April 2020 um 12.00 Uhr mit Mittagessen

Anmeldung

Anmeldeschluss:
21.02.2020

An das Steinbeis-Transferzentrum Berufliche Qualifizierung Lingen

Fax.: 05931 – 6075120 oder E-Mail: kelker@kelker.de.de

Ja, hiermit melde ich mich verbindlich zur Schulung **Packet Tracer: Erstellung eigener Schaltungen für praktische Prüfungen** an.

Schule: _____

Person: _____
Vorname Name

Straße: _____

PLZ: _____ Ort: _____

Telefon: _____ E-Mail: _____

Die Kursgebühr beträgt 490,- Euro netto je Teilnehmer inkl. Unterbringung und Verpflegung

Stornokosten 350 € bei Nichtteilnahme

Datum _____ Unterschrift _____ Stempel _____